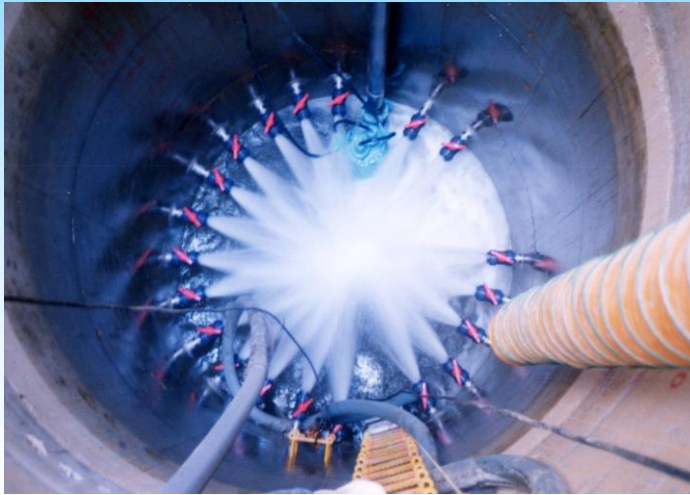




*Asahi, Boring*



旭ボーリング株式会社

会社案内

# 会 社 概 要

商 号 旭ボーリング株式会社  
代 表 者 代表取締役 高橋和幸  
本 社 〒024-0056 岩手県北上市鬼柳町都鳥186番地1  
TEL 0197-67-3121 FAX 0197-67-3143  
試 験 室 〒024-0056 岩手県北上市鬼柳町都鳥124番地1  
TEL 0197-67-3121 FAX 0197-67-3143  
盛岡営業所 〒020-0834 岩手県盛岡市永井23地割33番地8  
TEL 019-681-9380 FAX 019-681-9381  
一関営業所 〒021-0874 岩手県一関市釣山28-28  
TEL 0191-26-3233 (FAX兼)  
釜石営業所 〒026-0054 岩手県釜石市野田町2丁目3-51  
TEL 0193-23-8450  
大船渡営業所 〒022-0002 岩手県大船渡市大船渡町字赤沢91-23  
TEL 0192-26-4747  
宮古営業所 〒027-0033 岩手県宮古市金浜7-8-1  
TEL 0193-63-4661  
仙台事務所 〒982-0252 宮城県仙台市太白区茂庭台5丁目10-3  
TEL 022-281-0725 (FAX兼)

創 立 昭和42年3月  
従 業 員 54名  
資 本 金 3,000万円  
営 業 種 目 [地質調査]

- 地質、土質調査
- 物理探査
- 室内土質試験
- 各種原位置試験
- 土壤汚染調査

[水源調査及びさく井工事]

- 各種水源井調査及び工事
- 温泉井調査及び工事
- 各種地下資源調査

[特殊土木工事]

- 小口径推進
- 水平ボーリング
- 各種地すべり対策工事
- 大口径ボーリング
- トンネル先進調査水抜ボーリング
- 各種グラウト工事
- 法面保護工事

[測 量]

- 一般地上測量、設計

[上下水道施設工事] [管工事]

[一般土木工事]



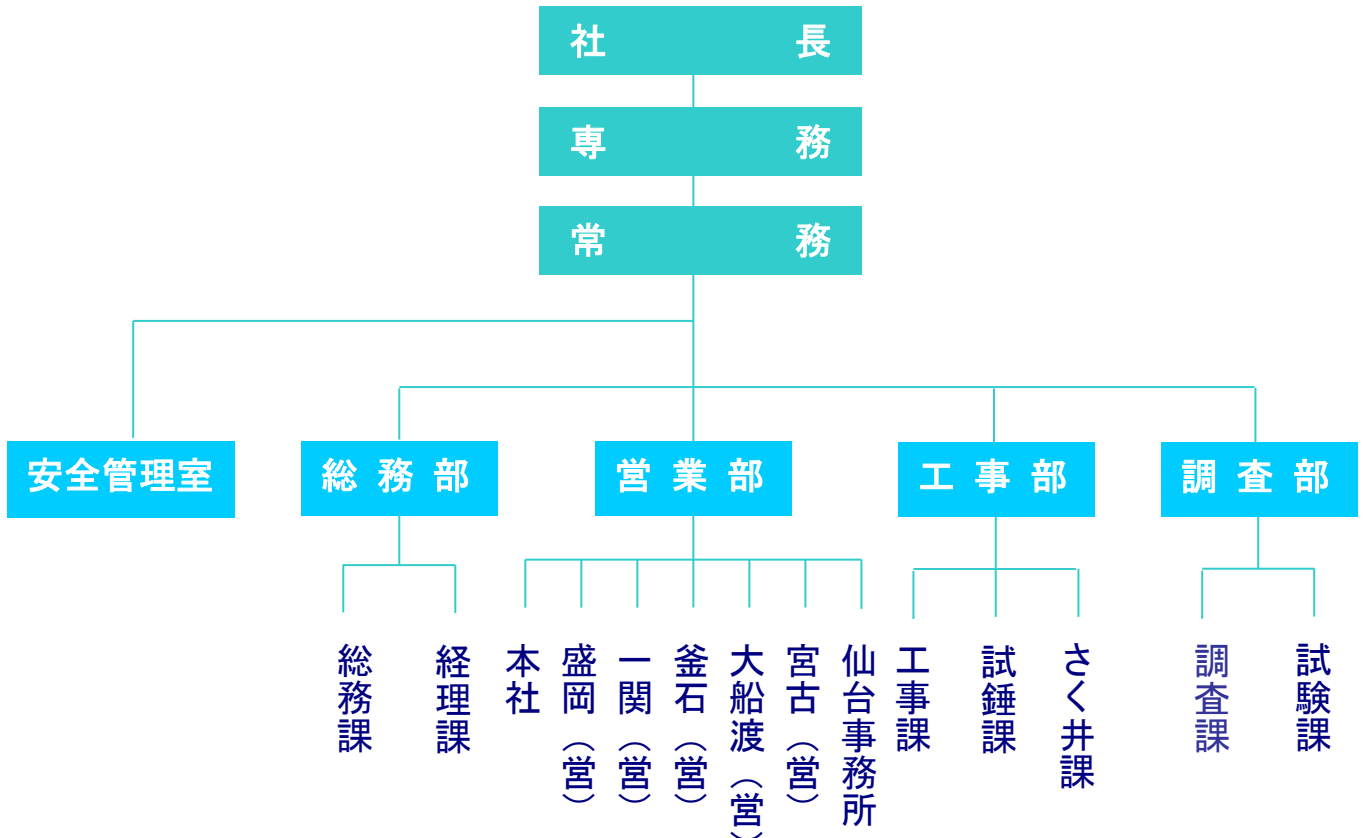
## 業 法 許 可

建 設 業 : 岩手県知事許可 (特24) 927号(土)(ほ)(と)(井)(水)  
建 設 業 : 岩手県知事許可 (般24) 927号 (管)  
地 質 調 査 業 : 建設大臣登録 (質21) 2217号  
建 設 コ ン サ ル タ ン ト : 建26第8134号  
J R の マ ル 特 : 東日本旅客鉄道 (株) 近接工事認定業者  
測 量 業 : 建設大臣登録 (9) 8307号  
排 水 設 備 指 定 : 北上市排水設備指定店 第33号

## 主要機材一覧

温泉掘削用マシン（垂直） 2000m  
深井戸用マシン（垂直） 800m  
長尺調査用マシン（垂直） 500m  
小口径推進 TP-60  $\phi$ 250m/m $\sim$  $\phi$ 300m/m  
TP-95・90  $\phi$ 350m/m $\sim$  $\phi$ 700m/m  
ボーリングマシン（水平ボーリング用）  $\phi$ 86m/m $\sim$ 1200m/m  
ボーリングマシン（地質調査用） 100m  
ロータリーパーカッションドリル 150m（スキッド・クロー各種）  
海上ボーリングマシン 海上用鋼製櫓一式  
土壌汚染用調査機 エコプローブ  
各種探査機及び試験器具  
室内土質試験器具 別棟試験室完備  
測量器具  
衝撃式推進機  $\phi$ 300m/m $\sim$  $\phi$ 600m/m  
取付管専用推進機 うりん坊  
発電機 75KVA $\sim$ 150KVA  
建設機械

## 会社組織図





# 地すべりアンカー工事



## 1. 掘孔作業

所定の径のケーシングを用いて案内孔長先端まで削孔後、挿入したケーシングを芯抜き閉塞部下端まで引き上げる。

## 2. アンカー体挿入

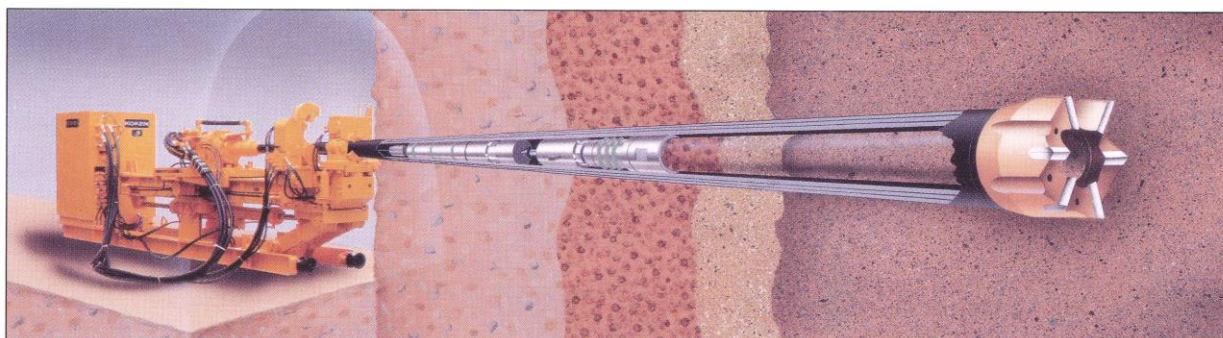
エアリフトによりスライムを十分に排除した後、アンカー体を挿入します。

## 3. グラウト注入

ケーシングを抜管後、バツカーへの注入を行い、アンカー体を造成します。



# パッカーションワイヤーラインサンプリング工法



## 仕様

型式		PS 89
孔径(セットビット外径)	mm	101.0
コア径(セットビット内径)	mm	45.0
アウターチューブ外径	mm	89.1
アウターチューブ内径	mm	63.5
インナーチューブ外径	mm	60.5
インナーチューブ内径	mm	50.5
ロッド外径	mm	89.1
ロッド内径	mm	63.5
コアバーレル重量	kg	65.0
ロッド重量	kg	17.5

- ・ロッドは内径ストレートの専用ロッドです。
- ・ワイヤーラインツールには、1.0m、1.5m、2.0mの3種類があります。用途に合わせてお選びください。



水平掘さく用アロードリル



垂直掘さく用アロードリル

## ドリルユニット (スキットベース)

型式		RPD-75DR		
掘さく口径	mm	101~157		
掘さく深度	m	60 (掘さく口径及び対象地層により変わります。)		
掘さく角度	°	+10° ~ -90°		
標準ロッド	mm	89~146×1.0 (3.0mライナー時)		
	mm	89~146×1.5		
ドリルヘッド	形式	KD-610A		
	回転数	(低速回転)	(高速回転)	
	rpm	0~40	0~80	
	トルク	N·m	6000	3000
	打撃数	bpm	2200	
給進装置	打撃エネルギー	J	500	
	給進方式	油圧シリンダーとチェーンの組合せ		
	給進力	kN	0~20	
	引抜き力	kN	0~60	
	給進速度	m/min	0~5	
	早送り速度	m/min	15	
	ストローク	mm	I. フルストローク時 2250	
ロッド切装置	アウトクランプ	油圧式2方向支持形		
	ロッドブレイカ	油圧式オートマッチ		
機体寸法 (運搬時) (L×W×H)	3.0mライナー時	mm	2855×1665×1300	
	3.5mライナー時	mm	3205×1665×1300	
	フルストローク時	mm	3515×1665×1300	
	3.0mライナー時	kg	約2650 (乾燥質量)	
質量	3.5mライナー時	kg	約2700 (乾燥質量)	
	フルストローク時	kg	約2800 (乾燥質量)	

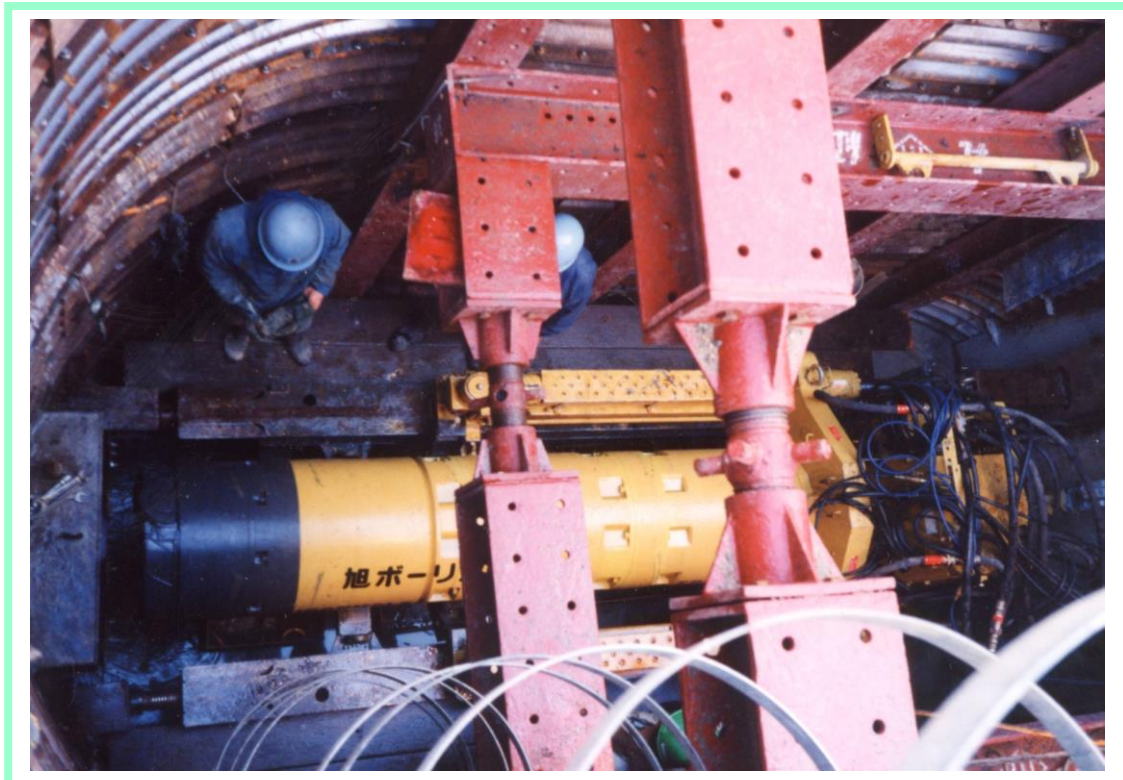
## ドリルユニット (クローラ)

型式		RPD-150C
掘さく口径	mm	101~225
掘さく深度	m	80
回転数	rpm	36~80
トルク	N·m	8000
打撃数	bpm	2200/3000
打撃エネルギー	J	750/430
スラスト	kN	60
ストローク長	mm	2760
原動機 (ディーゼルエンジン)	kW/rpm	150/1800 (水冷)
機体寸法 (運搬時) (L×W×H)	mm	7250×2450×2550
質量	kg	11500

- RPD-160C 新規導入しました。



# 小口径管推進工事



小口径推進 TP-95s (先導管HP500m/m)



ディスクカッター到達状況 (φ500m/m)

玉石・岩盤等もディスクカッターで破碎しながら推進します。

少スペースの立坑で推進を行います。(諸条件あり)



小型立坑対応型推進 (先導管HP250m/m)

# 推進工事各種



衝撃式推進（鋼管400m/m）

衝撃式推進では、鋼管の直接打撃により推進を行います。

水平ボーリングは、鋼管を直接回転させ（先端ビット各種）岩盤・玉石層も掘進して行きます。



水平ボーリング  
φ700m/m×20m



上記写真のスパーサーバンドを塩ビ管に固定し、右写真のようにモルタルコーキング後、中詰め注入を行います。（サヤ管推進の場合）





# 先進ボーリング工事

## ～トンネル工事～



岐阜県・飛騨トンネル避難坑工事  
先進ボーリング 総掘延長 500m



青森県・八甲田トンネル工事  
先進ボーリング 総掘延長 333m



φ100ストレナーパイプ挿入状況



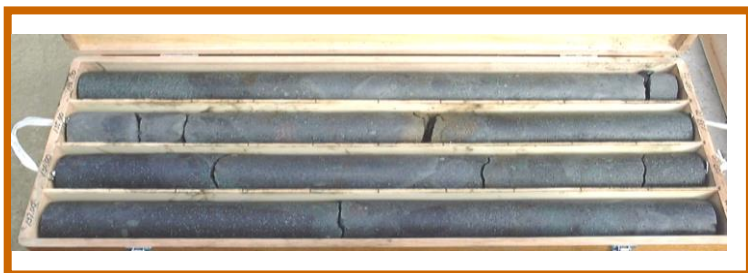
長野県・権兵衛トンネル工事  
先進ボーリング 総掘延長 480m



湧水量 7300ℓ/min



TOP-LS21型



先進ボーリングで採取したコア



## 集水ボーリング工事



掘進状況

## ～水源開発～



掘進状況



湧水状況



集水ボーリング完了

## 温泉井工事



掘進状況



全 景



泥水循環



ケーシング挿入状況



## 抑止杭工事



抑止杭削孔状況



抑止杭削孔状況

## 一般土木工事



八年橋護岸工（木工沈床工）



北上総合運動公園駐車場整備工事



14災1096号旧国道107号線道路災害復旧工事  
(この現場では、抑止杭・水抜きポーリング等も含まれておりました。)



## 泥水処理機



処理前の泥水（ベントナイト）

処理機での処理

（この装置は泥水を脱水処理することにより、産廃処理を少なくさせるものです。）



処理後のスライム

処理後の清水

（この装置は泥水を脱水し、運搬を簡易にさせるものです。）

## 地質調査



資源山地質調査（120m）

（地質調査は、建築構造物・橋梁・擁壁などあらゆる構造物の事前調査に行われております。）

## 平板載荷試験

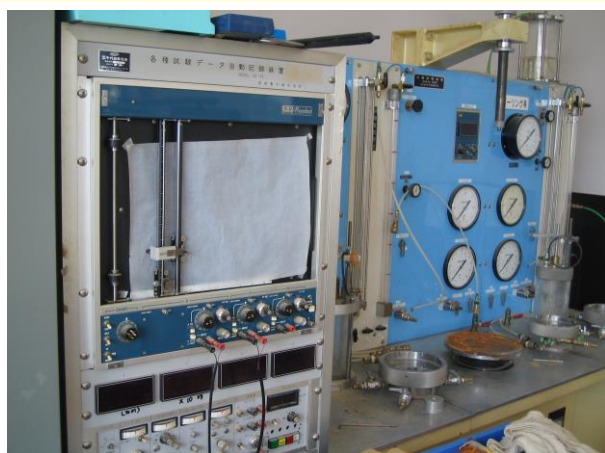


（通常はバックホウを用いて行われておりますが、写真の様にブロックを用いて試験する場合があります。）

## 試験室



## 室内土質試験



三軸圧縮試験 etc...



土質試験・材料試験・岩石試験など様々な試験を行っております。

## その他ご案内



社内安全衛生研修会

毎年、講師をお招きし安全に対する研修をおこなっています。



## その他ご案内



資材倉庫



ボーリングポンプ等



2.9tトラッククレーン（旭カラーです。）



朝礼風景

## 山の中の静かなお宿



千貫石温泉 東館



水神温泉 東館

◆ 設備ご案内 ◆  
客室数 33 室（特別室 2 室）  
大宴会場（200 名）1 室  
中宴会場（45 名）3 室  
サウナ／庭園内露天風呂  
会議室／食堂／売店  
駐車場 100 台収容



千貫石温泉ロビー

当館は、湧出量（毎分 680 ㍓）の豊富なお湯で溢れる大浴場を備え、皆様のお越しをお待ちいたしております。いつでもお気軽にご利用下さい。

ご予約・お問い合わせは下記までお願い致します。

千貫石温泉 湯元 東館

岩手県胆沢郡金ヶ崎町西根二枚橋5番1  
TEL 0197-43-3300 FAX 0197-43-3304

<http://www.vi.jp.com/azumakan/>

水神温泉 湯元 東館

岩手県北上市和賀町岩崎1-103  
TEL 0197-73-7297 FAX 0197-73-7003

<http://www.vi.jp.com/azumakan/mizukami/>

地質調査・土質調査・さく井・温泉井・一般土木  
トンネル先進ボーリング・測量設計・管工事・各種推進工事



特定建設業

旭ボーリング株式会社

- 本社 岩手県北上市鬼柳町都鳥186番地1  
TEL 0197-67-3121 FAX 0197-67-3143  
<http://www.asabo.co.jp> E-mail asahi@asabo.co.jp
- 試験室 岩手県北上市鬼柳町都鳥124番地1  
TEL 0197-67-3121
- 盛岡営業所 岩手県盛岡市永井23地割33番地8  
TEL 019-681-9380 FAX 019-681-9381
- 一関営業所 岩手県一関市釣山28-28  
TEL 0191-26-3233 (FAX兼)
- 釜石営業所 岩手県釜石野田町2丁目3-51  
TEL 0193-23-8450
- 大船渡営業所 岩手県大船渡市大船渡町字赤沢91-23  
TEL 0192-26-4747
- 宮古営業所 岩手県宮古市金浜7-8-1  
TEL 0193-63-4661
- 仙台事務所 宮城県仙台市太白区茂庭台5丁目10-3  
TEL 022-281-0725 (FAX兼)

